



BRIAN JAMES TRAILERS

» Connected to you

CARGO TIPPER2
GEBRUIKSVRIENDELIJK

NEDERLAND

CARGO TIPPER 2



CARGO TIPPER2 THE PERFECT BALANCE

5 JAAR
CHASSIS
GARANTIE



Sinds 2009 fabriceert Brian James geweldige krachtige Kippers die iedere uitdaging aangaan en inmiddels vele fans heeft.

Tipper2 is zeker niet zo robuust en een echte krachtpatser in zijn werk. Een fantastische kiephoek die gecreëerd wordt door een speciaal ontworpen chassis met een laag zwaartepunt. Met een geweldige wegligging als eindresultaat.

Ga voor het beste !



CARGO TIPPER 2

CARGO TIPPER2

The Perfect Balance

Ons uitgangspunt was eenvoudig. Een **Kipper** te ontwikkelen die robuuster en degelijker is. Veilig om mee te werken door gebruik te maken van hoogstaande technologie en hoogwaardige materialen. De **CarGO Tipper2** is hier zeer goed in geslaagd.

Binnen het segment is er geen gelijkwaardige competitie als men de combinatie bekijkt van kwaliteit, unieke uitrusting en prijsstelling. Gedeelde draaibare deuren aan de achterzijde in combinatie met de laadbak die nagenoeg 60 graden achterover kiept. Tijdens het kiepen wordt u gewaarschuwd door een geluidssignaal.

Een robuuster en sterkere trailer ontwikkelen houdt niet in dat deze zwaarder hoeft te zijn. Door gebruik te maken van hoogwaardig buigzaam staal in combinatie met aluminium profielen is er een balans gevonden tussen krachtig en een laag eigen gewicht. Wat heeft geresulteerd in een hoger netto draagvermogen.



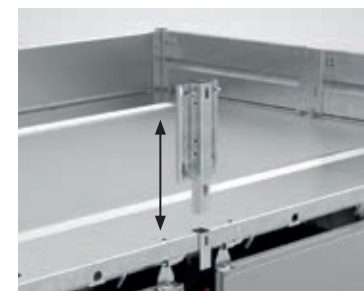
● **Vernieuwde laadvloer constructie** waarbij géén irritante obstakels aanwezig zijn tijdens het scheppen en kiepen. En zeer makkelijk schoon te houden.

● **Ingebouwde vastzet ogen** die geen lawaai maken en de lading niet laat haken tijdens het kiepen.

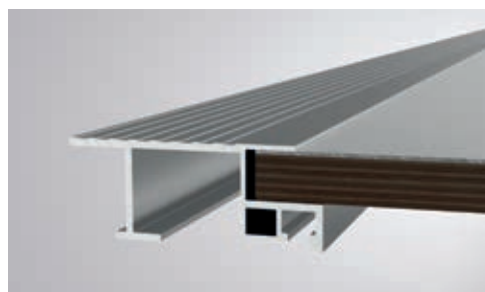


● Een betrouwbaar krachtig box in box chassis gecombineerd met een laadbak die 60 graden achterover kiept.

● **De rongen zijn eenvoudig te démonteren** en voorzien van vernuftige vergrendeling die lawaai voorkomt.



● Boven- en onder scharnierende achterklep voorzien van een degelijke snel sluiting. Erg robuust en tevens eenvoudig uitneembaar. De afgewerkte schuine hoekronden voorkomen opéénhoping van lading en vuil tijdens het lossen.



● **Unieke sterke vloer** door gebruik te maken van een speciaal ontworpen aluminium profiel waarbij de combinatie van 18 mm watervaste vloerplaat samen met de 2 mm verzinkte staalplaat inééngeschoven is.



● **Krachtige robuuste zijborden** van 2 mm verzinkt staal die dubbel gevouwen zijn. Voorzien van een sluiting die na te stellen is en een veilige opvallende buitenkant.

- **Laser gesneden geïntegreerde touwhaken** aan de onderzijde voorzien van een verende afsluiting.



- **Volwaardige touwhaken** van 12 mm aan de onderzijde van de laadbak en versterkte ogen in de zijrand van de laadbak.



- **Geïntegreerd koppelingslot**

Door de strakke bevestiging van het achter paneel wordt het verliezen van klein materiaal tijdens transport voorkomen.



- **Service steun** voor laadbak ondersteuning.



- **Compacte opbergkist** voor de afstandsbediening. Optioneel uit te breiden naar grotere varianten.



- **Reservewiel houder** aan de achterzijde tussen het chassis gemonteerd. Efficiënt en toegankelijk.

- 4m variant komt met **dubbele hydraulische cilinders** die er voor zorgen dat het kippen van grote/ zware ladingen mogelijk is.



CARGO TIPPER 2

OPTIES

Kiepen naar wens

Wat je nodig bent, heeft ie, wat je wenst is verkrijgbaar.

De vele specifieke opties maken het mogelijk de trailer samen te stellen naar wens zoals hieronder weergegeven.



De **verhoogde combi-loof opbouw** maakt het mogelijk de inhoud ruimschoots te vergroten om bulk te transporteren. Functioneel en eenvoudig in delen uitneembaar.

Achterpaneel is geschanierd en verwijderbaar.



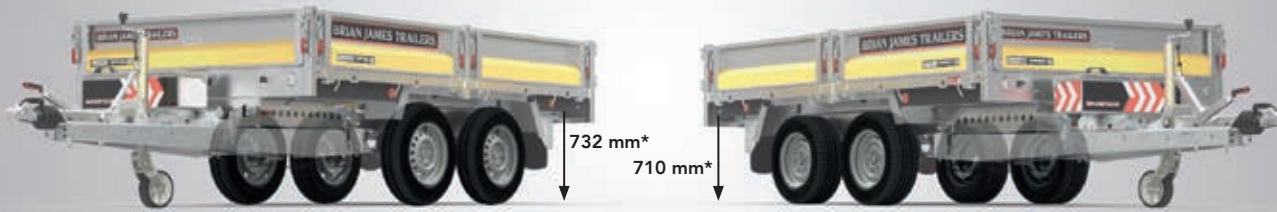
Uitzet steunen zijn eenvoudig te bedienen bij het laden en lossen in combinatie met rijplaten.

CarGO oprijplaten

De trailer is voorbereid om rijplaten te monteren. Met de keuze uit **1.80 mtr.** of **2.35 mtr.** voor een nog gunstiger oprijhoek.

○ Keuze uit de verlaagde 195/60 x 12 inch verlaagde variant of de standaard 13 inch banden en wielen.

De versterkte 12 inch hebben een loadindex van plm. 1050 KG per stuk en een beschermende stootrand om de velg heen. De laadvloer komt plm. 25 mm lager.



13" wielen

12" wielen

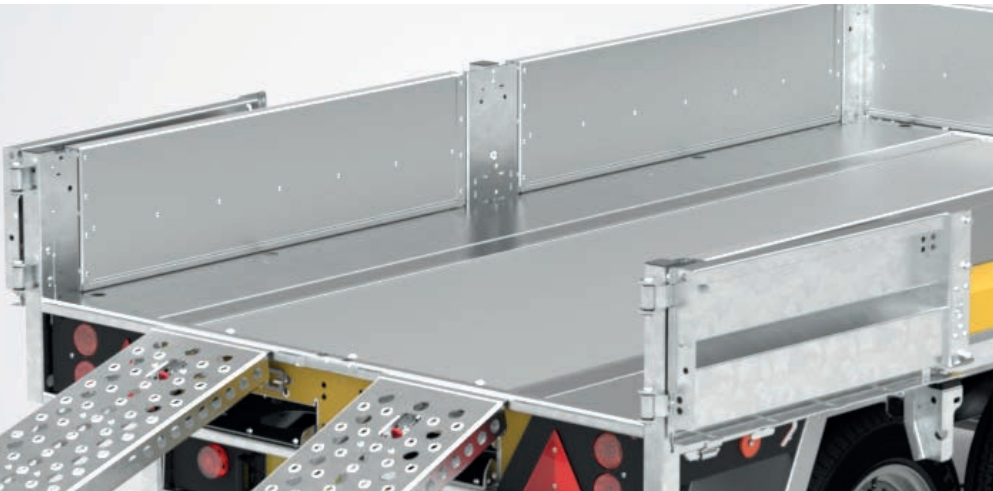
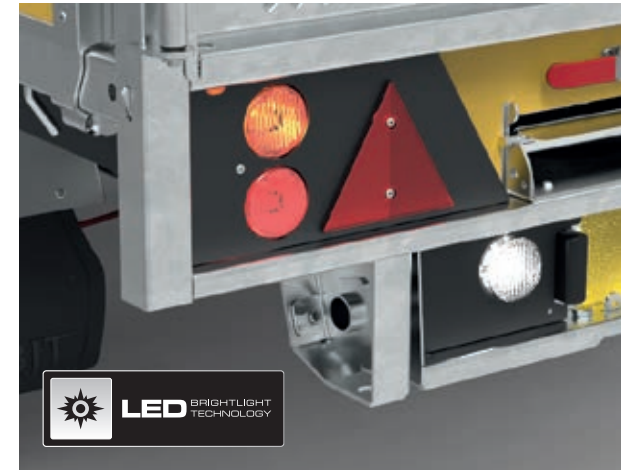
*Laadvloerhoogte in onbeladen toestand

○ Optionele LED verlichting
Helder en betrouwbaar met een langere levensduur.

○ Draaibare achterdeuren maken de laadbak makkelijk toegankelijk. Het vernieuwde deur ontwerp is beter af te stellen en te vergrendelen.



○ Elektrische lier gemonteerd op speciale steun ondersteund door kabel geleiderol als extra.

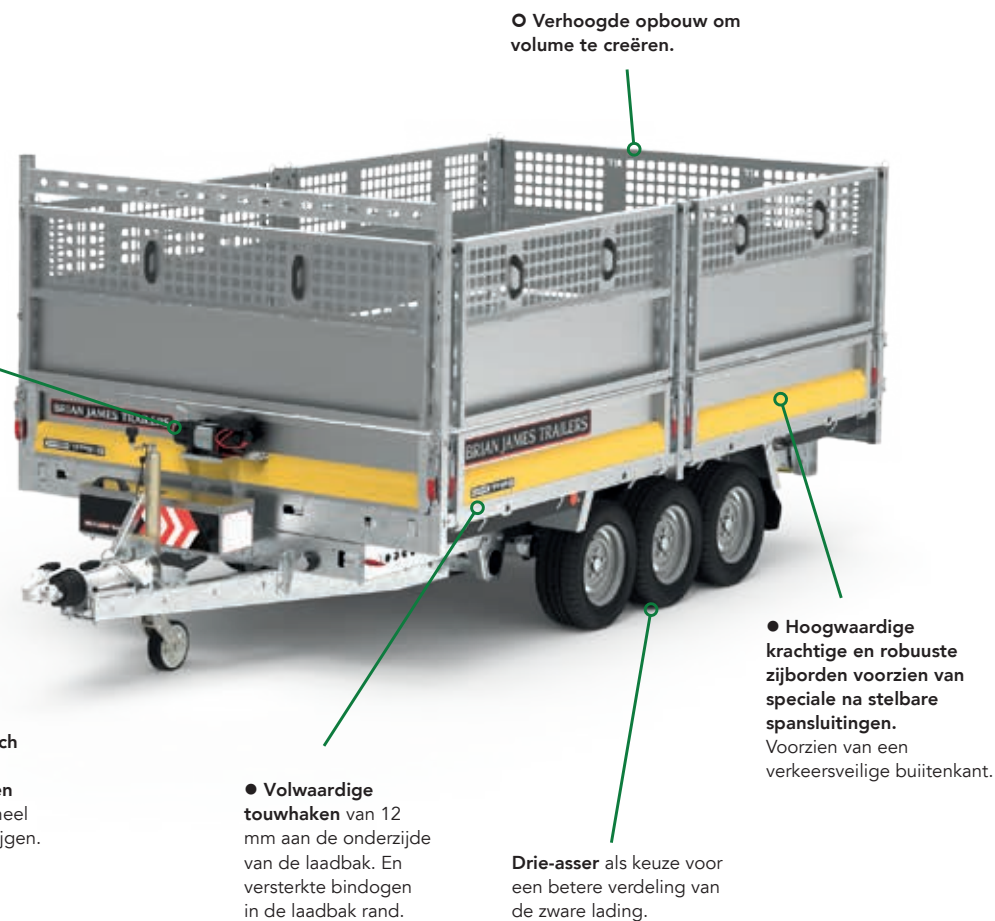


○ Voorrek optioneel te verkrijgen
Ook op meerdere posities te gebruiken.

CARGO TIPPER 2

CARGO TIPPER2

COMPLEET UITGEVOERD



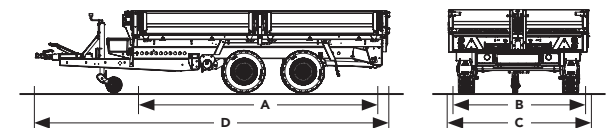
TECHNISCHE SPECIFICATIES

BESTELNUMMER	525-1111	525-2111	525-2121	525-3221	525-3222	525-4322
STANDAARD						
DRAAGVERMOGEN						
Bruto draagvermogen kg	2,700	2,700	3,500	3,500	3,500	3,500
Laadvermogen kg	1,915	1,835	2,500	2,435	2,364	2,300
Ledig gewicht kg*	785	865	1,000	1,065	1,136	1,200
AFMETINGEN						
Buitenlengte mtr. A	2.70	3.10	3.10	3.60	3.60	4.00
Laadvloerbreedte mtr. B	1.60	1.60	1.60	1.95	1.95	2.00
Buitenbreedte mtr. C	1.71	1.71	1.71	2.06	2.06	2.10
Totale lengte mtr. D	4.12	4.52	4.52	5.02	5.02	5.42
Laadvloerhoogte m	**0.71	**0.71	0.732	0.732	0.685	0.685
Hoogte hart trekhaak kogel in beladen toestand (plm) m	**0.44	**0.44	0.368	0.368	0.415	0.415
ONDERSTEL						
Aantal assen	2	2	2	2	3	3
Wielmaat	13" (165 C)	13" (165 C)	12" (195/60)	12" (195/60)	12" (195/60)	12" (195/60)
Reservewiel	●	●	●	●	●	●
HYDRAULIEK						
Hydraulische cilinder(s)	1	1	1	1	1	2
12 V Elektrische bediening d.m.v. accu	●	●	●	●	●	●
LAADBAKVLOER						
Verzinkte staalplaat over de vloerplaat heen gezet. En dit geheel is in een speciale HD aluminium profiel geschoven. Waardoor oprullen niet mogelijk is	●	●	●	●	●	●
ZIJBORDEN						
Hoogwaardige gegalvaniseerde zijborden 0.30 mtr.	●	●	●	●	●	●
ACHTERZIJDE VOORZIENING						
Volledige robuuste achterklep boven en onder scharnierend, door middel van vernuftige vergrendeling	●	●	●	●	●	●
LADING						
Koppelingslot geïntegreerd	●	●	●	●	●	●
LADING, ASSEN, WIELEN EN VEILIGHEID						
Laser gesneden vastzetogen (binnenzijde)	8 st	8 st	8 st	8 st	8 st	8 st
OPTIES						
VERLAAGD CHASSIS						
195/60 x 12 banden en wielen bij de 2700 KG variant	○	○	—	—	—	—
ACHTERZIJDE						
Rijplaten 1.80 mtr.	○	○	○	○	○	○
Rijplaten 2.35 mtr.	○	○	○	○	○	○
Uitzetsteunen voetbediend	○	○	○	○	○	○
OPTIES I.C.M. BORDEN						
Zijwand verhoging van + 74 cm. combi van deels gesloten en deels open loofstructuur	○	○	○	○	○	○
Voorrek passend voor uitvoering zonder zijborden	○	○	○	○	○	○
Voorrek passend voor uitvoering met zijbordent	○	○	○	○	○	○
Vlakzeil	○	○	○	○	○	○
ACHTERZIJDE VOORZIENING						
Achterdeuren 270 graden links & rechtsom scharnierend	○	○	○	○	○	○
VERLICHTING						
Complete LED verlichting rondom inclusief breedtelampen & nummerplaatverlichting	○	○	○	○	○	○
LIER						
Elektrische lier 2,000kg op steun	○	○	○	○	○	○
Mobiele 12 V stroomvoorziening	○	○	○	○	○	○
LADING, ASSEN, WIELEN EN VEILIGHEID						
Spanbanden set 4,000 DaN (4 x)	○	○	○	○	○	○
Wiel moment sleutel + banden spanningmeter	○	○	○	○	○	○
Bandenspanning controle systeem – TPMS gemaakt door TyrePal – Tevens verkrijgbaar voor de auto, met externe sensoren	○	○	○	○	○	○

*Ledig gewicht inclusief zijborden en achterdeuren of klep.

**Kogelhoogte en laadvloer 25 mm lager bij de verlaagde versie op 195/50 X 12 banden.

● Standaard. ○ Opties tegen meerprijs. — Niet leverbaar.



CARGO TIPPER 2

KWALITEIT

Brian James Trailers is fabrikant van toonaangevende trailers, sinds 1979. Bij aankoop van een Brian James Trailer kun je er absoluut zeker van zijn dat het is ontworpen en gebouwd naar de hoogst mogelijke normen. Onze ingenieurs combineren top-kwaliteit vakmanschap met de beste materialen voor een hoogwaardige prestatie. Licht maar sterk, zijn onze trailers gemaakt om de veiligheid, efficiëntie en duurzaamheid te verbeteren.

5 Jaar Chassis Garantie

De Brian James Trailer wordt geleverd inclusief een niet overdraagbare chassis garantie van 5 jaar. Ingaande vanaf de eerste registratiedatum.

Deze garantie is van toepassing bij normaal gebruik van de trailer zonder overbelasting en waarvoor de trailer is gefabriceerd.

Iedere claim wordt in overleg met BJT UK en onder auspiciën van de dealer afgehandeld. Andere gegalvaniseerde componenten kunnen bij reparatie aangetast worden waarvoor wij niet verantwoordelijk zijn.

BJT is niet aansprakelijk voor gederfde inkomsten in geval van een garantie afwikkeling.

Aanspraak op garantie is alleen van toepassing indien de trailer correct is onderhouden door een erkend aanhangwagenbedrijf en de onderhoudswerkzaamheden correct en volledig zijn nageleefd.

Standards



5 5 JAAR
CHASSIS
GARANTIE

CARGO TIPPER2
SAMEN TE STELLEN NAAR WENS





BRIAN JAMES TRAILERS

» Connected to you

ATTENTIE

De afbeeldingen die gebruikt worden zijn illustratief en kunnen afwijken van de standaard afwerking en uitrusting. Alle getoonde producten kunnen afwijken, gezien het constant verbeteren en het door ontwikkelen hiervan.

www.brianjames-europe.com

© BRIAN JAMES TRAILERS LIMITED

Edition CGTIP22020NL_Q4_1



THE QUEEN'S AWARDS
FOR ENTERPRISE:
INTERNATIONAL TRADE
2018

Brian James Europe
Pop Dijkemaweg 35 B
9731 BB Groningen, NL

T +31 (0)50 54 101 54

Brian James producten zijn verkrijgbaar via een landelijk dealernetwerk.
Voor meer informatie bel, of bezoek onze website.

www.brianjames-europe.com

Dealer

